



KE 110
KE 112
KE 116

ÇALIŞMA PRENSİBİ

Elektrik motorundan kayış-kasnak sistemi ile hareket alan ağırlıklar sallama hareketi yaparak ürünün elenmesini sağlar.

Serbest hareket ile sallanan gövde ve gövde içinde bulunan kasalar sayesinde öğütülmüş malın tasnifinin temiz ve düzgün bir şekilde yapılması sağlanır. Tahıl ilk kasadan girerek bütün kasaların pasaj boyu ve pasaj yüksekliğince akar ve kanallar aracılığıyla çıkışa yönelir

WORKING PRINCIPLE

Weights take motion from electric motor by belt-pulley system and they make oscillating motion. This oscillating motion provides sifting of product.

Freely oscillating body and frames in the body provides cleaning and regular classification of grinded product. Cereals enter to first frame and it moves along passage length and height and it goes towards exit by canals.

Kontrol Eleği Control Sifter

KULLANIM ALANLARI

Kontrol eleği tahıl öğütme işlemi yapan tesislerde elde edilen ürünün paketlenmeden önce kontrol edilmesinde kullanılır. İkinci bir kullanım alanı ise düşük kapasiteli ve yer problemi olan tesislerdir. Sorunsuz her yere kolayca montaj yapılabilir.

USING AREAS AND FUNCTIONS

Control Plansifter is used to control product before packaging in grinding facilities. Second usage area of machine is facilities with low production capacity and facilities, which have area problem. It can be installed anywhere without problem.

MAKİNANIN YAPISI

Makinenin kendine ait bir askı şasesi vardır. Şase sayesinde elek zemine monte edilir. Asıldığı şase sağlam bir konstrüksiyona sahiptir. Elek alt merkezinden tahrikli bir sistem ile çalışır. Makinenin alt arka kısmına monte edilen elektrik motoru ile çalışır. İki ağırlıklı tahrik sistemi ile eleğin sallama çapı ayarlanabilir.

Kasaların tüm yüzeyleri formika kaplıdır. Kasa tabanları paslanmaz saclıdır. Elek kapakları fiberglas döküm malzemeden imal edilmiştir.

Makinenin dış yüzeyi hava şartlarına karşı üç kat fırınlanmış boya ile boyanmaktadır.

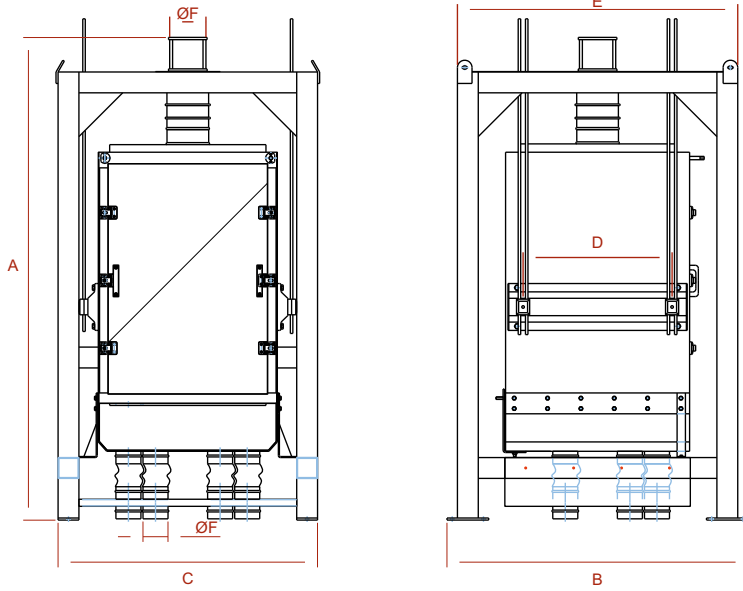
CONSTRUCTION OF MACHINE

It has a suspension chassis. With the help of this chassis, sifter can be mounted to ground. Suspension chassis has strong construction. Sifter works with driving system at the center. Machine works with an electric motor, which is placed on rear side of it. Sifters oscillating diameter can be adjusted by driving system with two weights.

All surfaces of frames are Formica plated. Frame bases are plated with stainless sheet metal. Passage covers are produced from fiberglass cast material.

The outer surface of machine is painted with three times oven-dried paint.

Kontrol Eleği Control Sifter



MAKİNANIN GENEL ÖLÇÜLERİ / GENERAL DIMENSIONS OF MACHINE

MODEL/TYPE	A	B	C	D	E	ØF
KE 110	2115	1445	1245	725	1345	120
KE 112	2315	1445	1245	725	1345	120
KE 116	2715	1445	1245	725	1345	120

[Ölçüler mm'dir] / [Dimensions in mm]

MAKİNANIN GENEL ÖZELLİKLERİ / GENERAL PROPERTIES

MODEL - TYPE	MOTOR GÜCÜ (kW) - MOTOR POWER (kW)	HACİM (m ³) - VOLUME (m ³)	MOTOR DEVİRİ (rpm) - MOTOR SPEED (rpm)	ELEME ALANI (m ²) - SIFTING AREA (m ²)		KASA ÖLÇÜLERİ (mm) - FRAME DIMENSIONS (mm)	AĞIRLIK (kg) - WEIGHT (kg)
				NORMAL - NORMAL	BÜYÜK - GROSS		
KE 110	1,5	3,47	925	3,82	4,80	750 x 750	580
KE 112	1,5	3,8	925	4,57	5,78	750 x 750	600
KE 116	2,2	4,45	940	6,10	7,70	750 x 750	650

AVANTAJLARI

Pasaj kapakları mükemmel izolasyonla ve kaliteli malzemeden fiberglas döküm olarak imal edilmiştir.

Kasaların sökülüp takılması çok kolaydır.

Kasalar arası izolasyon ve kasa şase arası izolasyon mükemmel olduğu için istenilen normlarda ve daha yüksek kalibrasyonda ürün elde edilebilir.

Yeterli teknik servis ve yedek parça desteği.

ADVANTAGES

Passage covers are produced from fiberglass cast material.

Assembling and disassembling of frames are very easy.

Excellent isolation between frames and between frames-chassis provides product in required norms and high calibration.

Sufficient technical service and spare part support.

